

ANTWERP-TAX

03 238 38 38



U op een snelle en veilige manier door het drukke verkeer loodsen, daar gaan wij voor. Comfortabele wagens, moderne computerapparatuur en vooral goed opgeleide, stijlvolle chauffeurs staan hiervoor garant. 24 op 24 uur, alle dagen van het jaar.

Efficiëntie, veiligheid, stijl en kwaliteit staan reeds meer dan 75 jaar hoog in ons vaandel.

Wij staan graag ter beschikking voor al uw vragen en bieden een pasklare oplossing voor al uw vervoersproblemen.

Koen Van Oorscot  
Gedelegeerd bestuurder



- Kwaliteitsbewuste, speciaal opgeleide chauffeurs met gevoel voor veiligheid en stijl.
- Comfortabele 4-persoons wagens en 8-persoons minibussen. Allemaal Mercedes.
- Eén van de modernste dispatchings van België. 7 dagen per week, 24 uur per dag paraat.
- Jarenlange ervaring om uw specifieke vervoers-uitdaging op te lossen.
- Alle tarieven op [www.antwerp-tax.be](http://www.antwerp-tax.be)





### Kwaliteit

Sinds de oprichting van het bedrijf in 1929 werd steeds gekozen voor kwaliteitsvolle en stijlvolle voertuigen: Minerva, Dodge, Ford, Plymouth, en sinds 1960 Mercedes.

Kwaliteit, stijl en service staan bij Antwerp-Tax al meer dan 75 jaar hoog in het vaandel.

### Transparantie

Antwerp-Tax is een transparant bedrijf. Alle door ons toegepaste prijzen kan u terugvinden op onze website: [www.antwerp-tax.be](http://www.antwerp-tax.be)



## Taxi

Het taxitarief wordt opgelegd en gecontroleerd door de overheid. Alle elementen van het tarief worden aangegeven door de taximeter.

De kilometerprijs wordt aangerekend van het vertrek van de klant tot aan zijn bestemming. De chauffeur mag zijn taximeter slechts opzetten nadat hij zich bij u gemeld heeft.

In de taxi kan u betalen met Euro's, Visa, Mastercard, American Express en Dinersclub.

Bedrijven kunnen beroep doen op een geïndividualiseerde klantenkaart en maandelijkse facturatie.





## Minibus

Het tarief Minibus is identiek aan het taxitarief. De Mercedes minibussen bieden comfortabel plaats aan acht passagiers. Reserveren kan.

## Rolstoeltaxi

Een Mercedes minibusje werd speciaal omgebouwd om zeer comfortabel rolstoelgebruikers te vervoeren. Zowel de gewone als de elektrische rolstoel kan zeer gemakkelijk geladen worden.

Reserveer tijdig uw rolstoeltaxi, met opgave van bestemming en eventuele wachttijd. Met deze gegevens zijn wij op tijd bij elke gebruiker.

Deze extra dienst wordt uitgevoerd aan het normale taxitarief!





## Sightseeing

Wij bieden u een grondige stadsverkenning aan, met deskundige uitleg door de chauffeur, in de door u gewenste taal.

Maximaal 4 personen in een Mercedes 200 (drie om echt comfortabel te zitten) of 7 personen in een stijlvolle minibus Mercedes. De prijzen worden berekend van vertrek garage tot terugkeer.

### **U hebt de keuze tussen:**

- Antwerpen (ca. 4 uur)
- Lier, Mechelen (ca. 4 uur)
- Brussel (ca. 4 uur)
- Gent, Brugge, Kust (ganse dag)

De opgegeven tijden zijn voor ons standaardprogramma, maar kunnen aangepast worden aan uw wensen.

## Limoservice

Limoservice is het ter beschikking stellen van een neutrale, zilvergrijze Mercedes met airco. De chauffeur is steeds in grijs kostuum.

Het voertuig blijft ter beschikking van de klant zolang deze het wenst.

Indien de chauffeur meertalig moet zijn, of de klant wenst een specifieke talenkennis, dan dient dit bij de reservering duidelijk vermeld te worden.

De prijzen worden berekend van vertrek garage tot terugkeer garage.



## Ceremonie

### ■ **Huwelijk**

Voor huwelijksplechtigheden stellen wij u zilvergrijze wagens Mercedes met airco ter beschikking. De chauffeurs zijn in grijs kostuum.

De duurtijd wordt berekend van garage tot terugkeer, met een minimum van 4 uren.

### ■ **Volgwagens bij een begrafenis**

Begravenissen: minstens 3 uur

De duurtijd wordt berekend van garage tot terugkeer.





## Zakenvervoer/Havenvervoer

Antwerp-Tax heeft jarenlange ervaring in specifiek havenvervoer. Ophalen van zeelieden aan de luchthaven, in- en uitchecken bij de waterschout enzomeer.

Of uw bedrijf gevestigd is in de haven of in de omgeving van de stad, wij vinden steeds een oplossing voor uw vervoersproblemen.

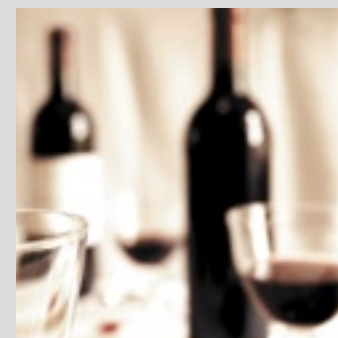
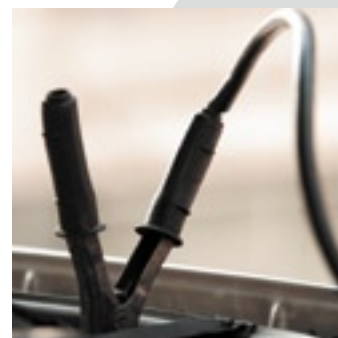


## Luchthavenvervoer

Per taxi van en naar de Luchthaven Zaventem. Wij werken samen met 'FORUM' waar onze chauffeur u of uw bezoeker oppikt. Hebt u geen taxi gereserveerd, dan kan u vanuit het Forum Antwerp-Tax bellen, en met een kopje koffie wachten op uw taxi.

De rit van of naar Zaventem wordt uitgevoerd aan een vast tarief. (Kijk op [www.antwerp-tax.be](http://www.antwerp-tax.be) of bel: 03 238 98 25)

Voor vervoer naar andere Europese luchthavens geven wij u graag een richtprijs.



### Afstandsritten

Voor langere afstanden geven wij u graag een benaderende ritprijs. De prijs wordt aangeduid door de taximeter.

### Collidienst

Wij vervoeren uw colli's tegen een forfaitaire vergoeding. De colli mag maximaal 25 kg wegen; zij moeten kunnen vervoerd worden in de autokoffer.

De chauffeur krijgt minimaal 4 uren om de colli te bezorgen.

### Starten van uw wagen

Een aantal van onze taxi's beschikt over startkabels. Wil uw wagen niet starten dan helpen wij u graag uit de nood.

### Borrel-op taxi

Indien u zelf niet meer wenst te rijden, maar u hebt toch graag uw wagen veilig thuis dan sturen wij u een taxi met tweede chauffeur. Voor deze dienst vragen wij u slechts 2 x de ritprijs !



## Vrachttaxi

Gesloten lichte vrachtwagen Mercedes.  
Verhuring zonder chauffeur.  
Diesel in tank is gratis (u hoeft de wagen niet volgetankt terug te brengen)  
Rijbewijs B volstaat.

Voor tarieven bel ons op 03 238 98 25  
of bezoek onze website: [www.antwerp-tax.be](http://www.antwerp-tax.be)

### Huurformules:

- Halve dag (4 uur)
- Hele dag (24 uur)
- Weekend (van vrijdagavond tot maandagmorgen)
- Langere periodes op aanvraag

### Technische specificaties:

- Laadruimte 10,4 m<sup>3</sup>
- Laadvermogen 1,5 T
- Laadvloer 3,265 m
- Hoogte 1,917 m
- Breedte deuren 1,56 m





## Personeel

- Alle chauffeurs worden gecontroleerd door de overheid. Zij krijgen slechts een taxivergunning na het afleggen van proeven.
- De chauffeurs worden regelmatig medisch gecontroleerd.
- De chauffeurs krijgen een doorgedreven interne opleiding voor de indiensttreding.
- Alle chauffeurs worden regelmatig bijgeschoold: preventief rijden, sociale vaardigheden, anti-agressietraining e.d.

## Wagenpark:

Zilvergrijze Mercedes E-klasse wagens.  
De wagens worden elke dag onderhouden.

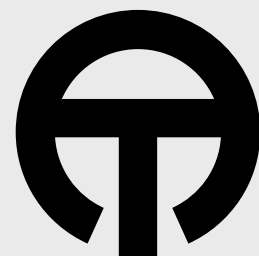
Elke wagen is uitgerust met de meest moderne apparatuur:

- Taximeter met printer. Voor elke rit krijgt u een gedetailleerd vervoerbewijs.
- Datatransmissie zorgt ervoor dat de chauffeur nauwkeurige gegevens ontvangt.
- Elk voertuig is uitgerust met GPS.

## Telefooncentrale

- De centrale is uitgerust met de modernste computerapparatuur.
- Dank zij GPS-positionering van het wagenpark kiest de computersoftware het best geschikte voertuig, rekening houdend met uw wensen.
- De telefooncentrale is 24 uur op 24, 365 dagen per jaar bereikbaar.
- Voor speciale vragen of reserveringen kan u terecht op de receptie tussen 8.00 en 21.00 uur op het nummer 03 238 98 25 of via email.





03 238 38 38



Taxi - Minibus - Ceremonie - Zakenvervoer - Luchthavenservice - Limousine - Vrachttaxi

Antwerp-Tax N.V. • Karel Oomsstraat 14 • 2018 Antwerpen • Tel. 03 238 38 38 • Fax 03 248 06 59 • [www.antwerp-tax.be](http://www.antwerp-tax.be) • [info@antwerp-tax.be](mailto:info@antwerp-tax.be)